

売住宅

南梅本町 1,580万円

オープンハウス開催！

7月6日(土)

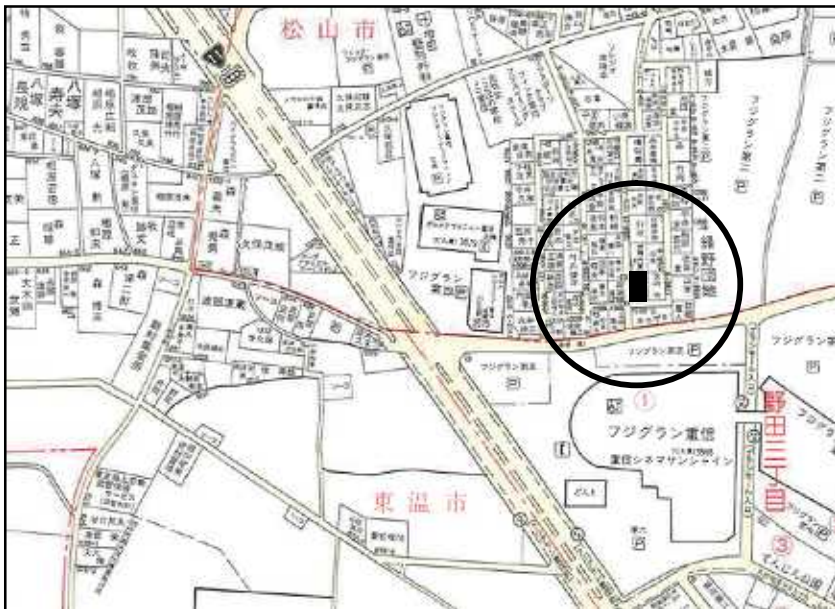
10:00~15:00

お気軽にお立ち寄り下さい。 現地駐車場あり(1台)

価格相談可！

必見！！

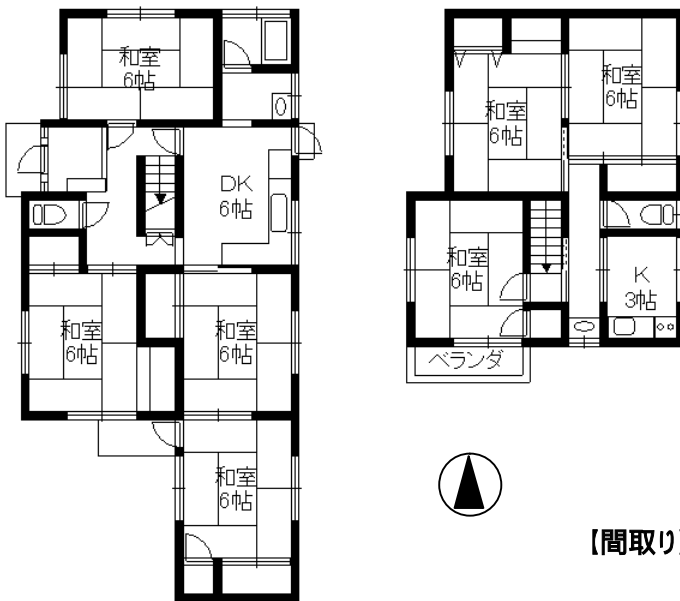
人気エリア物件！



【MAP】

所在地:松山市南梅本町
土地面積:163.95㎡(49.59坪)
延床面積:112.07㎡(33.90坪)
地目:宅地
用途地域:第一種中高層住居専用地域
構造:木造2階建て
土地権利:所有権
間取り:7DK
接道:東方向/幅員4m/接面約15m
設備:上水道、電気、プロパンガス、
浄化槽、駐車場1台
取引態様:一般媒介

【物件概要】



【間取り】



【外観】

お問い合わせ、ご見学連絡は
大進建設株式会社

建設業許可(特23)第3983号 一級建築士事務所 1585号宅地建物取引業免許(9)第2774号

〒790-0001 松山市一番町1丁目15番地1
TEL 089-935-5005
<http://www.daishin-k.jp> 担当:近藤